

## Quick Installation Guide

### Paketinhalt



PriControl



vor installiertes OS je nach Bestellung



Mounting Bracket (nur für Panelmount Lösung)

### Optional (Zubehör)



Netzteil

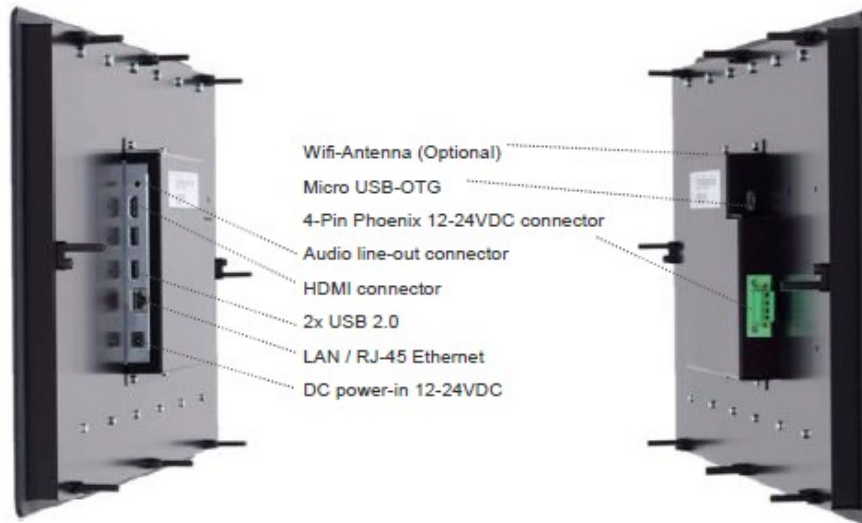


USB-OTG Kabel



VESA Halterung

### Anschlüsse PriControl



### Anschlussmöglichkeiten

#### Option 1 : DC power-in 12-24 VDC



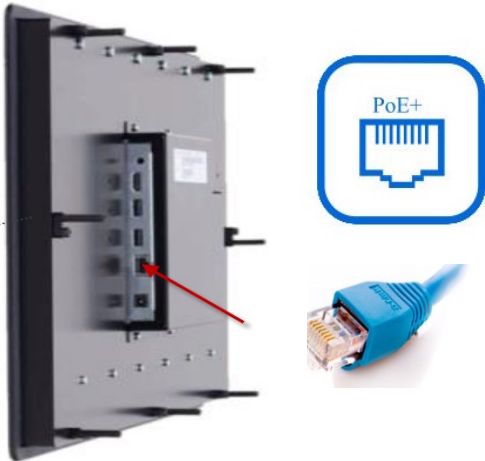
Die Stromversorgung läuft über den VDC-Connector.

Beachten Sie bitte die richtige Reihenfolge (+-) bei den Stromadern.

Der Anschluss erfolgt mit dem Phoenix 4-pin Stecker direkt (siehe Bild).

### Anschlussmöglichkeiten

**Option 2 : PoE (power over ethernet) , diese Option ist im Moment nur beim 10.1“ Modell möglich.**



Die Speisung erfolgt über PoE+ (power over ethernet). Das LAN-Kabel direkt an den LAN Anschluss (siehe Bild) anschliessen, dadurch entsteht die Stromversorgung.

Durch den PoE+ Standard (IEEE 802.3at-2009) ist die maximale Leistungsabgabe von 15,4 W auf 25,5 W möglich.

### Anschlussmöglichkeiten

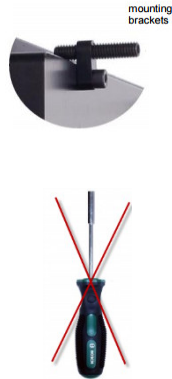
**Option 3 : Netzteil (PSU 14V)**



Das Optionale (nicht im Lieferumfang dabei) Netzteil direkt an den Netzanschluss anschliessen (siehe Bild).

### Befestigungsmöglichkeiten

#### Option 1 : Panel-Mount

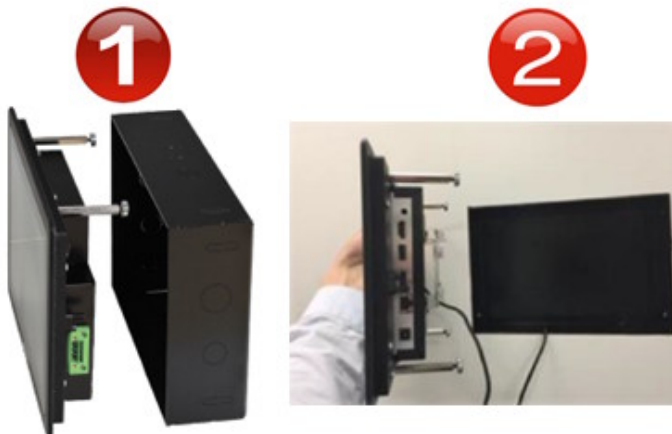


Die Mounting-Brackets sind bereits schon vormontiert und können einfach mit einem Handgriff in einem Schaltschrank oder Hohlwand (max.10mm) montiert werden. Die Schrauben muss man nur 90° abdrehen und festziehen.

Die ganze Montage erfolgt werkzeuglos.

### Befestigungsmöglichkeiten

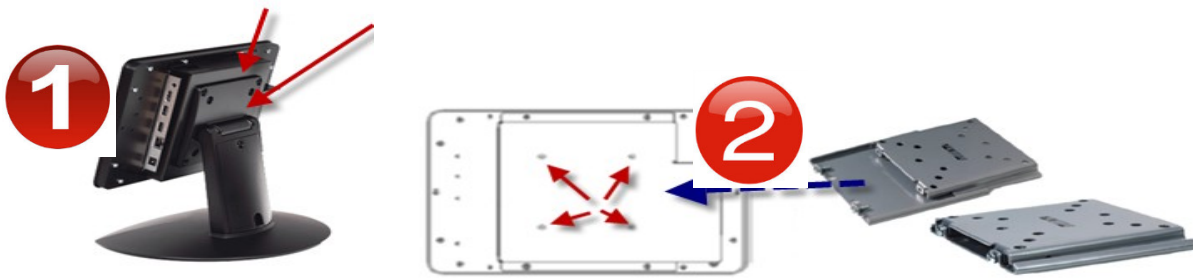
#### Option 2 : Unterputz Dose (Flush-mount kit)



Die Magnetfüsse an den PriControl befestigen (Justierung der Magnete falls notwendig) , danach Stromversorgung anschliessen und zum Schluss das PriControl Gerät in den Metallkasten setzen.

## Befestigungsmöglichkeiten

### Option 3 : Mit Standfuss oder mit Wandhalterung VESA75



**1** Das PriControl direkt auf dem Standfuss montieren.

**ODER**

**2** Die VESA75 Halterung auf der Rückseite des PriControl montieren und nachher an die Wand mit der zusätzlichen VESA Halterung montieren.

### Installieren von APP's

Es gibt verschiedene Möglichkeiten noch zusätzliche App's zu installieren.

Eine eigene Anleitung finden Sie auf unsere Homepage unter folgendem Link:

[http://visualdata.primelco.ch/products/PVD-PPC\\_PRICONTROL21](http://visualdata.primelco.ch/products/PVD-PPC_PRICONTROL21)

#### Dokumente

- Dataheet (548 KB)
- Install\_APK\_outside\_of\_GoolgePlay (1696 KB)
- Quick\_Reference\_Guide (835 KB)

Für weitere Fragen stehen wir Ihnen gerne unter der folgenden Telefonnummer zur Verfügung:

Tel. +41 41 767 01 70