

Primelco Auf-/ Unterputz TouchPC's *PAU-Series*

- ▣ **Hohe Verfügbarkeit:** Wir liefern innert 5 Arbeitstagen das von Ihnen gewünschte System (Details siehe Preisliste)
- ▣ **Schnelle Montage:** Vormontierte höhenverstellbare Magnetfüsse erlauben eine werkzeuglose und effiziente Montage!
- ▣ **Erweitern Sie Ihr System:** In Grössen 10.1", 15.6" und 21.5" sowie mit Betriebssystem Linux, Windows10IoT und Android (FullyKiosk+ Browser) erhältlich
- ▣ **Flexibel im Betrieb:** Wide DC-Input (14-28VDC) oder PoE 802.3at (bis 15,6")
- ▣ **Design:** In der Schweiz entwickelt und produziert. Gehäuse aus vollem Aluminium, hochwertig und langlebig! Kundenspezifische Farben auf Anfrage
- ▣ **Service und Support** in und aus der Schweiz





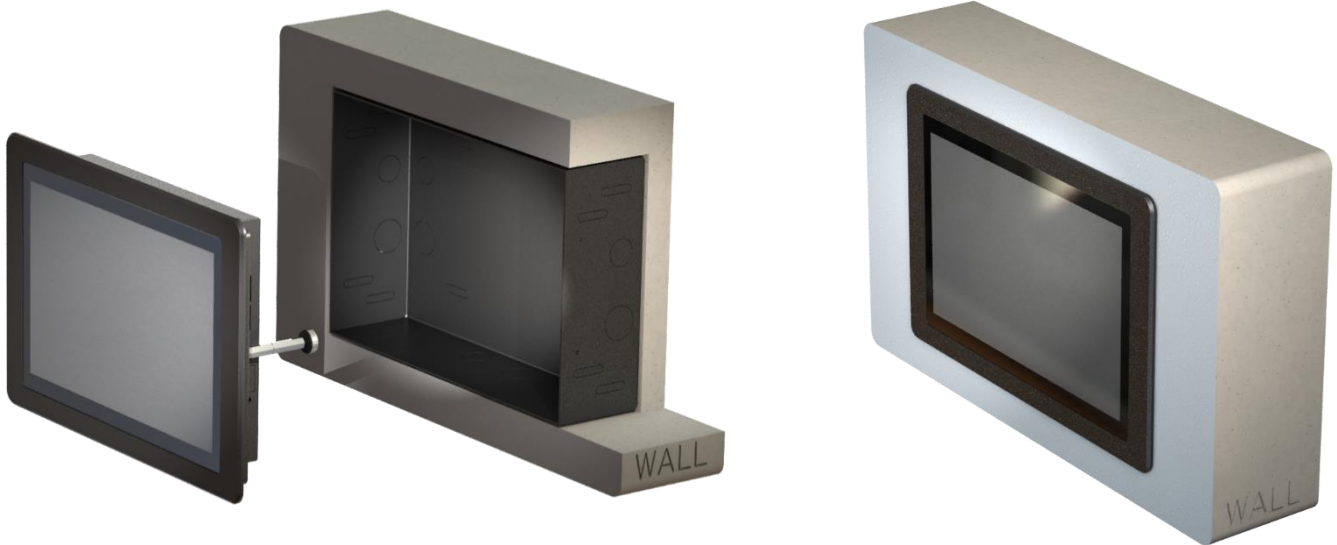
Technical specification

		10,1"	15.6"	21.5"
Housing	Material	Aluminum		
	Color	Black painted Trend9		
	Weight	Approx. 1.3 KG	Approx. 3.4 KG	Approx. 5.25 KG
	Dimensions max. (LxHxW) [mm]	280 x 194 x 47	417 x 265 x 48	535 x 334 x 48
	Mounting Options	Flush-mount (Auf-/Unterputz)		
	IP Grade	Front IP54		
Panel and Touch	Display ratio	16:10	16:9	16:9
	Resolution	1280x800	1920x1080	1920x1080
	Brightness [cd/m ²]	400	450	250
	Touchscreen	Projected capacitive, Multi-touch		
	Structure surface	Matt, anti-glare		
System	Processor	INTEL® E3930 dual-core (Optional E3940 quad-core)		
	Supported OS	Windows 10 IoT, Android KIOSK Browser, Linux		
	System Memory	1x LDDR4 on board 4GB (8GB on request)		
	Storage	1x eMMC 64 GB (128GB on request)		
	Ethernet	1GbE (PoE option available)		
	Power Input	14 to 28VDC or PoE 802.3at (25W)		14-28VDC
	Power Consumption	Approx. 15Watt	Approx. 15 Watt	Approx. 20 Watt
I/O Connectors	Power	14-28VDC 2-Pin, Phoenix Type, lockable		
	USB Ports	1 USB 2.0 (Type A)		
	LAN Port	1 x RJ45 GbE		
Environmental	Usability	Indoor 24/7		
	Operating Temperature	0 to 40°C		
	Storage Temperature	-5 to 60 °C		
	IP Grade	Front IP54 / Back IP30 (wall mounted)		
	Certification	RoHS, CE (Conformity), CA UK		
Order Information (P/N)	We refer to price list PRIcontrol-II			

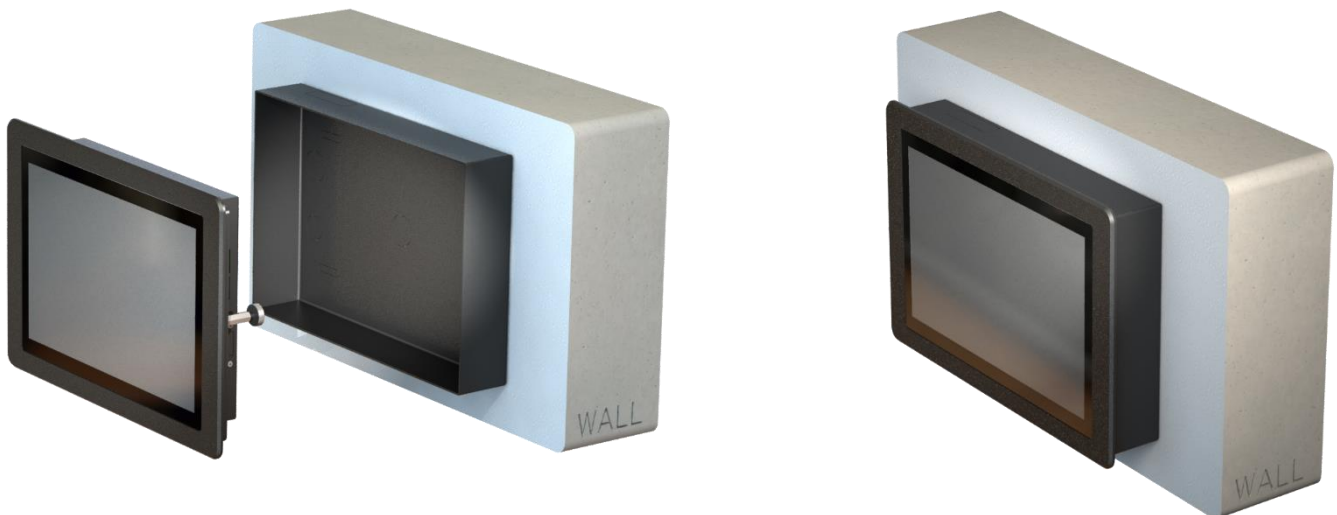


Aufputz- (AP) vs. Unterputz (UP)-montage

Bei der Unterputzmontage ist die Wand-Dose bündig in der Wand eingelassen. Die Fixierung erfolgt über vormontierte, in der Höhe verstellbare Magnete. Die Unterputz Wand-Dose verfügt über ausbrechbare Kabeldurchführungen auf allen Seiten:



Bei der Aufputzmontage ist die Wand-Dose an die Wand montiert. Die tiefe der Dose ist für das jeweilige Panel minimiert. Die Montage des Touchpanels erfolgt über vormontierte Magnete:





Abmessung Wand-Dose:



Display Size	Länge [mm]	Höhe [mm]	Tiefe [mm]	
			Aufputz	Unterputz
10.1"	266	180	50	70
15.6"	403	251	51	70
21.5"	522	321	52	70

Detaillierte mechanische Zeichnung siehe www.pricontrol.ch

PC tactile Primelco fixation en facade ou encastré Series - **PAU**

- ▣ **Grande disponibilité** : nous livrons le système que vous souhaitez dans les 5 jours ouvrables (pour les détails, voir la liste des prix)
- ▣ **Montage rapide** : les pieds magnétiques prémontés et réglables en hauteur permettent un montage efficace et sans outils
- ▣ **Élargissez votre système** : disponible en tailles 10.1", 15.6" et 21.5" ainsi qu'avec système d'exploitation Linux, Windows10IoT et Android (navigateur FullyKiosk+)
- ▣ **Alimentation flexible** : Wide DC-Input (14-28VDC) ou PoE 802.3at (jusqu'à 15,6")
- ▣ **Design** : développé et produit en Suisse. Boîtier en aluminium plein, de haute qualité et durable. Couleurs personnalisées sur demande
- ▣ **Service et assistance** en et depuis la Suisse





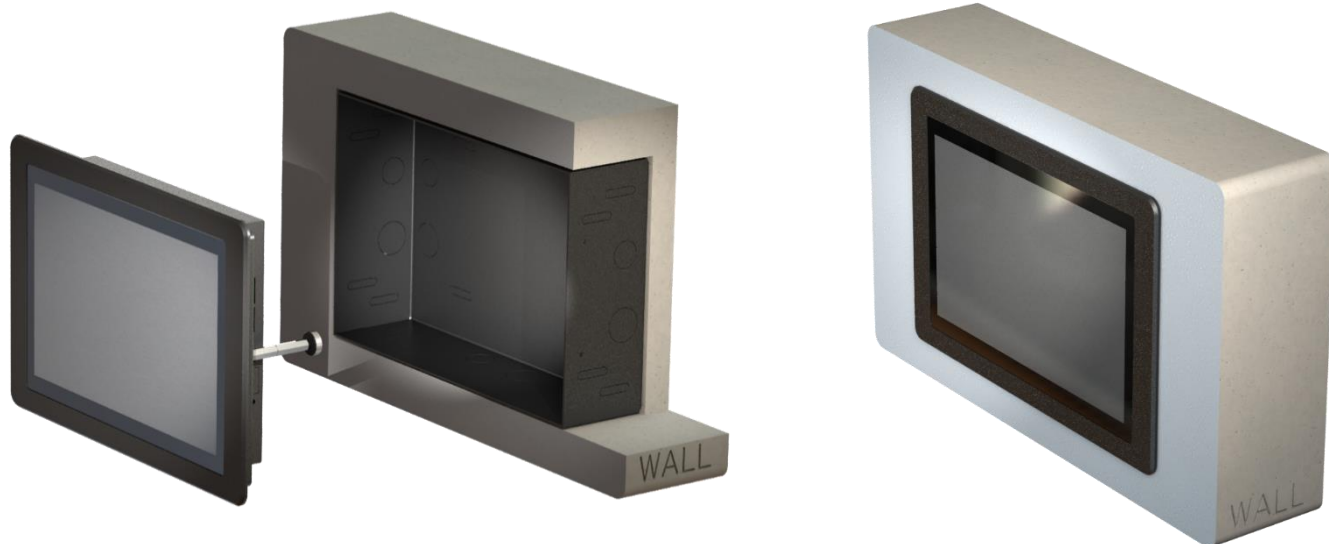
Caractéristiques techniques

		10,1"	15.6"	21.5"
Boîtier	Matériau	Aluminium		
	Couleur	Peinture noire Epoxy Trend9		
	Poids	Approx. 1.3 KG	Approx. 3.4 KG	Approx. 5.25 KG
	Dimensions max. (LxHxP) [mm]	280 x 194 x 47	417 x 265 x 48	535 x 334 x 48
	Options de montage	En façade ou encastré		
	Indice de protection	Face avant IP54		
Écran tactile	Rapport hauteur/largeur	16:10	16:9	16:9
	Résolution	1280x800	1920x1080	1920x1080
	Luminosité [cd/m ²]	400	450	250
	Écran tactile	Capacitif projeté, Multi-touch		
	Structure surface	Matt, anti-reflet		
Système	Processeur	INTEL® E3930 double cœur (En option E3940 quadruple cœur)		
	Système d'exploitation	Windows 10 IoT, Android KIOSK Browser, Linux		
	Mémoire vive	1x LDDR4 intégrée 4GB (8GB sur demande)		
	Capacité	1x eMMC 64 GB (128GB sur demande)		
	Ethernet	1GbE (PoE possible en option)		
	Alimentation	14 à 28VDC ou PoE 802.3at (25W)		14-28VDC
	Consommation électrique	Approx. 15Watt,	Approx. 15 Watt	Approx. 20 Watt
Connecteurs Entrées/Sorties	Alimentation	14-28VDC 2-Pin, Type Phoenix, Verrouillable		
	Sortie USB	1 x USB 2.0 (Type A)		
	Entrée LAN	1 x RJ45 GbE		
Environmental	Utilisation	Intérieur 24/7		
	Température d'utilisation	0 à 40°C		
	Température de stockage	-5 à 60°C		
	Indice de protection	Face avant IP54 / Face arrière IP30 (montage en façade)		
	Certification	RoHS, CE, CA UK		
Informations sur la commande (P/N)	Se référer à la liste des prix Pricontrol-II			

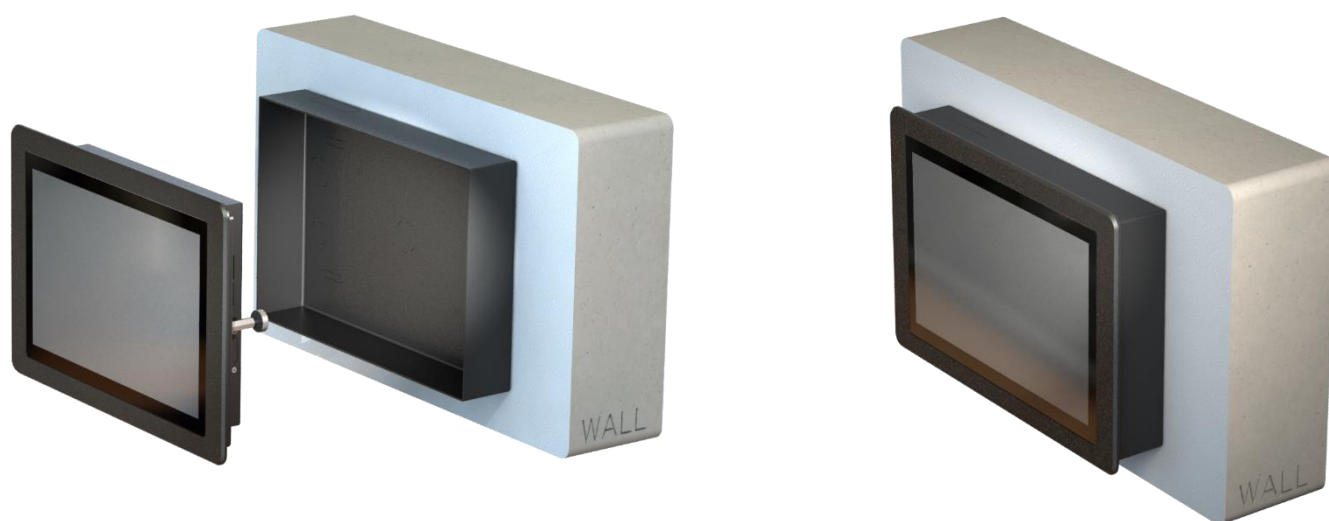


Montage en façade - (AP) ou montage encastré - (UP)

Pour le montage encastré (UP), la boîte murale est encastrée affleurante au mur. La fixation se fait par des aimants prémontés et réglables en hauteur. La boîte murale encastrée dispose de passages de câbles déclinables sur tous les côtés :



Dans le cas d'un montage en façade (AP), la boîte murale est montée sur le mur. La profondeur de la boîte est minimisée pour le panneau en question. Le montage du panneau tactile s'effectue à l'aide d'aimants prémontés :





Dimensions de la boîte murale :



Taille de l'écran	Longueur [mm]	Hauteur [mm]	Profondeur [mm]	Profondeur [mm]
			En facade	Encastré
10.1"	266	180	50	70
15.6"	403	251	51	70
21.5"	522	321	52	70

Dessin mécanique détaillé, voir www.pricontrol.ch